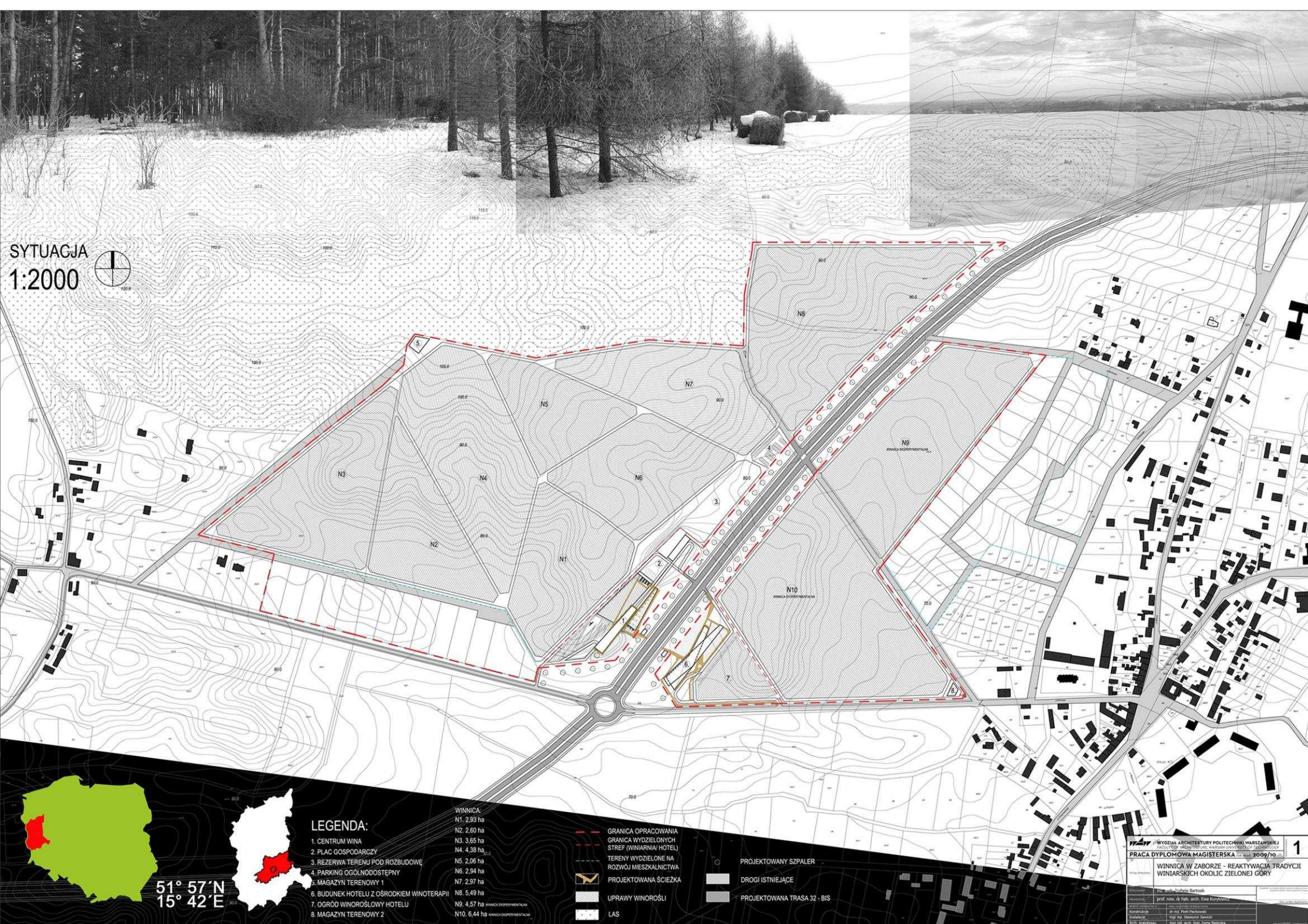


SYTUACJA
1:2000



51° 57' N
15° 42' E



LEGENDA:

1. CENTRUM WINA
2. PLAC GOSPODARZY
3. REZERWA TERENU POD ROZBUDOWĘ
4. PARKING OGÓLNODOSTĘPNY
5. MAGAZYN TERENOWY 1
6. BUDUNEK HOTELU Z OŚRODKIEM WINOTERAPII
7. OGROD WINOROŚLOWY HOTELU
8. MAGAZYN TERENOWY 2

- WINNICA:
- N1, 2,93 ha
 - N2, 2,60 ha
 - N3, 3,65 ha
 - N4, 4,38 ha
 - N5, 2,06 ha
 - N6, 2,94 ha
 - N7, 2,97 ha
 - N8, 5,49 ha
 - N9, 4,57 ha WINNICA EKSPERYMENTALNA
 - N10, 6,44 ha WINNICA EKSPERYMENTALNA

- GRANICA OPRACOWANIA
- GRANICA WYDZIELONYCH STREF (WINIARNIA/ HOTEL)
- TERENY WYDZIELONE NA ROZWIJ MIESZKALNICTWA
- PROJEKTOWANA ŚCIEŻKA
- UPRAWY WINOROŚLI
- LAS

- PROJEKTOWANY SZPALER
- DROGI ISTNIEJĄCE
- PROJEKTOWANA TRASA 32 - BIS

WYDZIAŁ ARCHITECTURY POLITECHNIKI WARSZAWSKIEJ
PRACA DYPLOMOWA MAGISTERSKA, 2009/10

WINNICA W ZABORZE - REAKTYWACJA TRADYCYI WINIARSKICH OKOLIC ZIELONEJ GÓRY

prof. zw. dr hab. arch. Ewa Korytkiewicz
mgr inż. Piotr Pacholczyk
mgr inż. Sławomir Sawicki